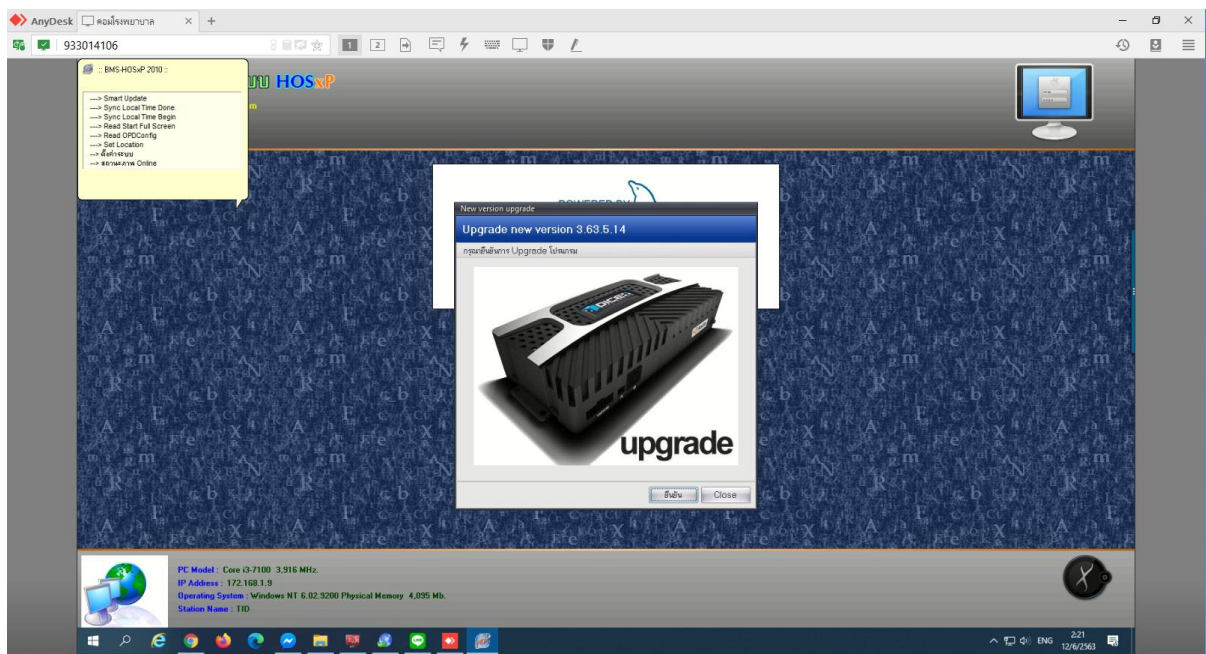


การอัปเดตโปรแกรม HOSxP สำหรับผู้ใช้งานทั่วไป

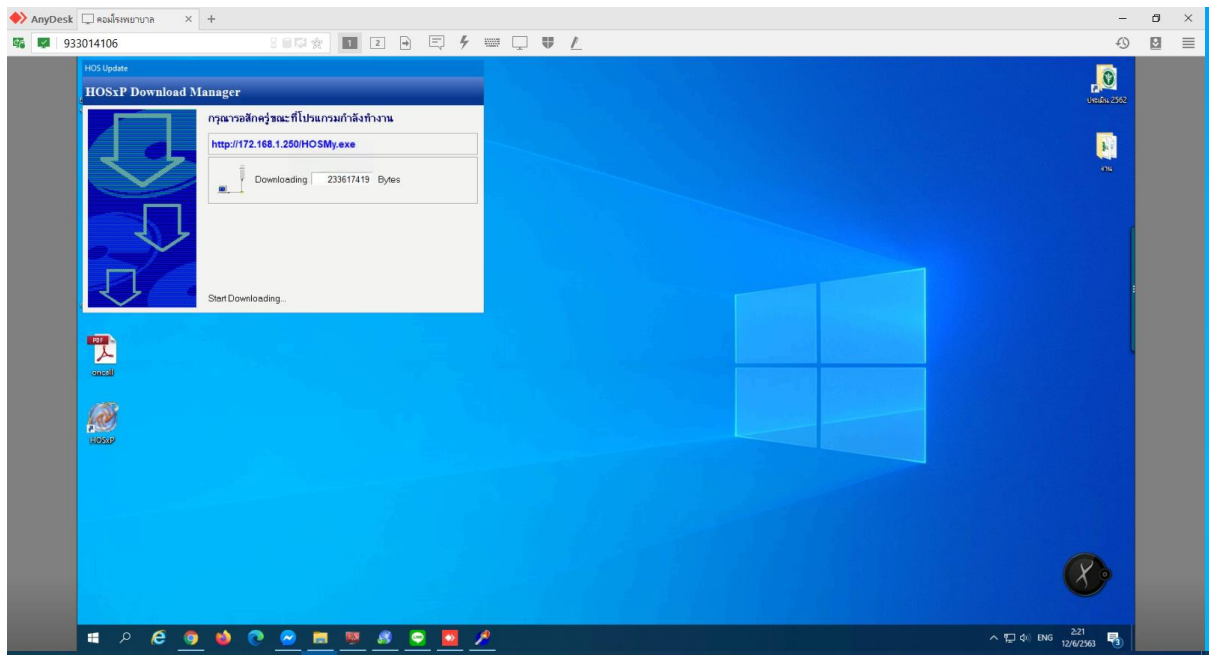
วัตถุประสงค์

1. เพื่อให้เครื่องลูกข่าย (HOSxP Client) ทุกเครื่องที่เชื่อมต่อ เครื่องแม่ข่าย (HOSxP Server) มีตารางและรหัสตรงกันทุกเครื่องในการให้บริการของโรงพยาบาล
2. การบันทึกข้อมูล หรือเรียกดูข้อมูลผู้มารับบริการไม่มีความผิดพลาดของระบบ และสามารถเข้าถึงข้อมูลได้รวดเร็วขึ้น
3. เครื่องแม่ข่าย และเครื่องลูกข่ายมีการเชื่อมต่อกัน และใช้โปรแกรมได้อย่างถูกต้อง
4. การประมวลผลรายงานต่าง ๆ มีความถูกต้อง รวดเร็ว
5. ข้อมูลการให้บริการของสถานบริการมีความถูกต้องสมบูรณ์ ถูกต้องตามหลักเกณฑ์มาตรฐานที่กำหนด

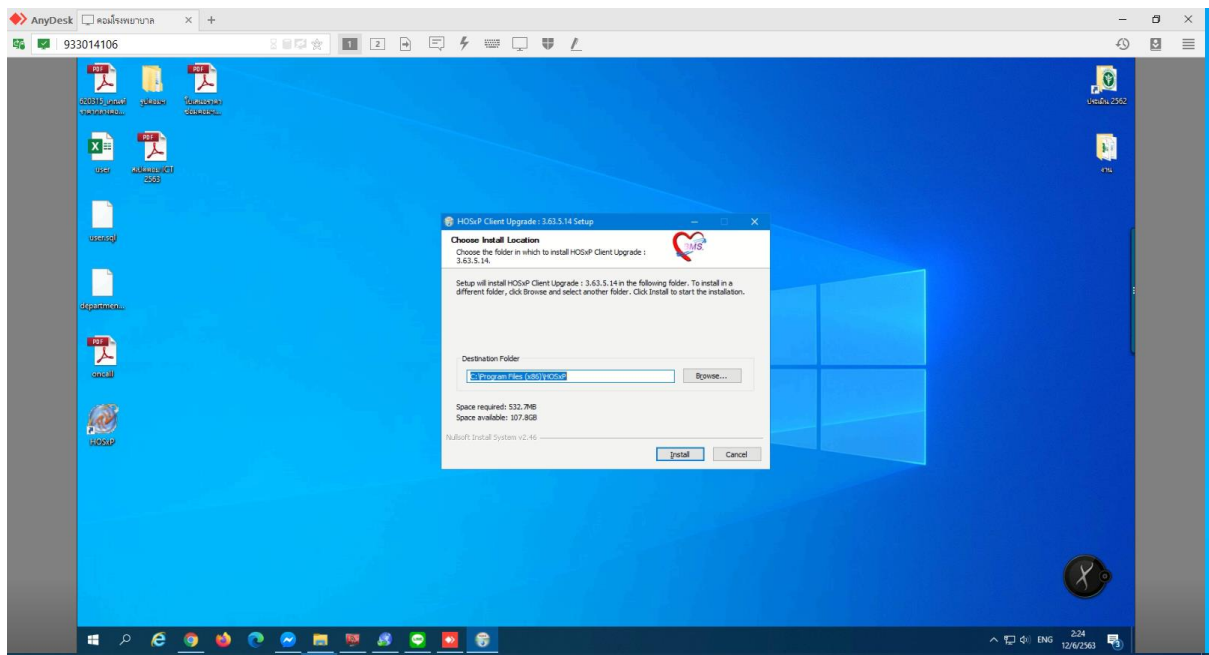
ดังนั้น ขอให้ทุกหน่วยงานหากพบมีการอัปเดตโปรแกรม HOSxP เป็น Version ใหม่ ให้ดำเนินการดังต่อไปนี้



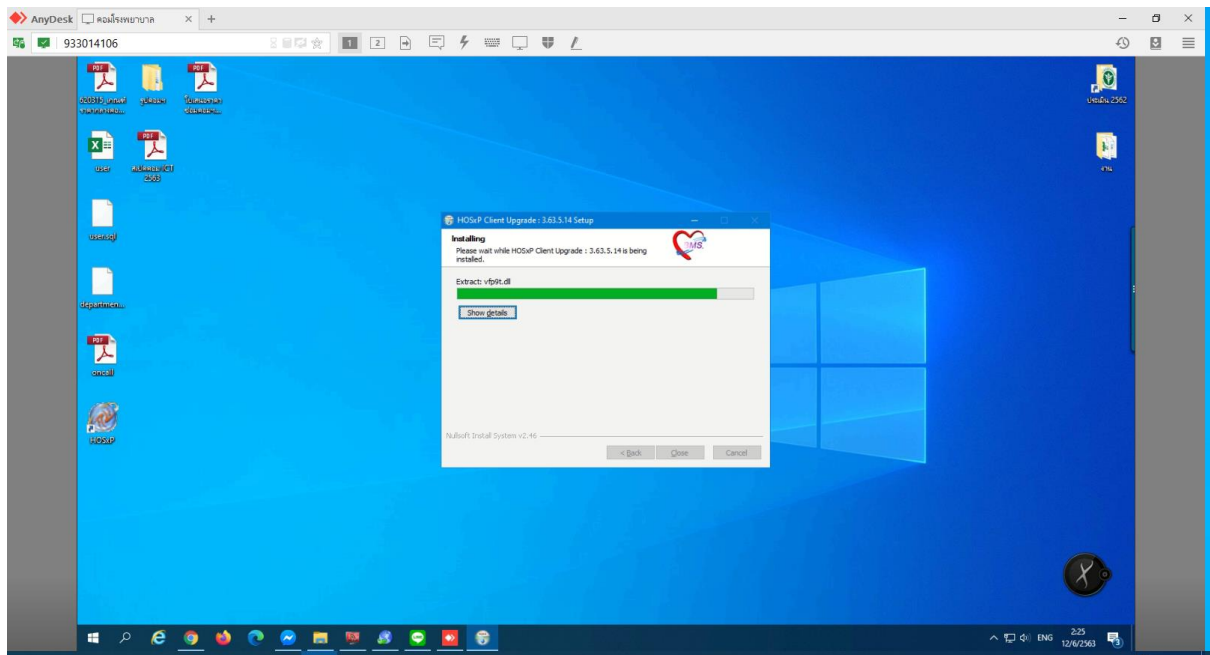
รูปที่ 1 การเข้าใช้งานระบบ HOSxP เครื่องลูกข่าย โดยการเข้าใช้งานถูกต้องด้วย ชื่อผู้ใช้งาน (Username) และรหัสผ่าน (Password) ที่ถูกต้อง และโปรแกรมจะตรวจสอบว่าเครื่องของท่านมีโปรแกรม HOSxP เป็นรุ่นที่เก่ากว่า เครื่องแม่ข่าย ระบบจะให้ทำการอัปเดต Version HOSxP เป็นรุ่นเดียวกันทั้งระบบเครื่องข่ายภายในโรงพยาบาล โดยการคลิกปุ่มเมนู “ยืนยัน” เพื่อทำการอัปเดตโปรแกรมทันที



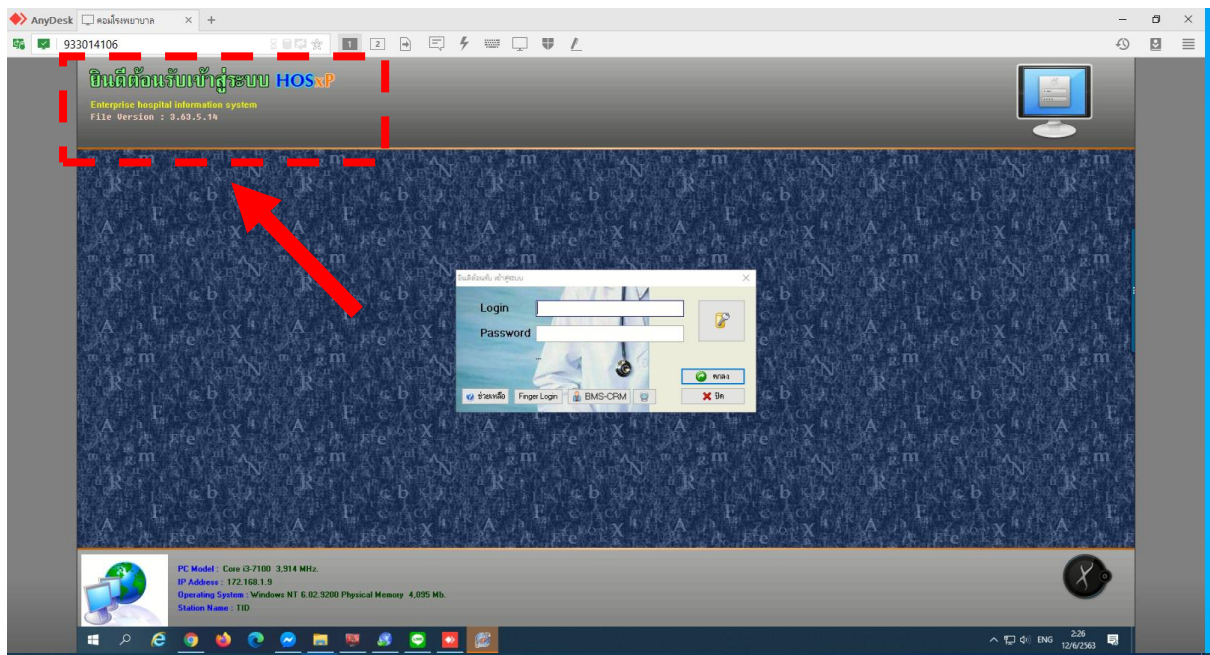
รูปที่ 2 แสดงการ Download โปรแกรม Version HOSxP ใหม่จาเครื่องแม่ข่าย เพื่อเตรียมขั้นตอนการติดตั้งในเครื่องลูกข่ายต่อไป



รูปที่ 3 ขั้นตอนการติดตั้งโปรแกรม HOSxP โดยการคลิกเมนู “Install” เพื่อทำการติดตั้งโปรแกรม HOSxP ต่อไป



รูปที่ 4 แสดงสถานะในกาติดตั้งโปรแกรม HOSxP หลังจากเสร็จสิ้นการติดตั้ง โปรแกรม HOSxP จะเปิดการทำงานโดยอัตโนมัติ



รูปที่ 5 แสดงรุ่นของ Version HOSxP ใหม่ที่ได้รับการติดตั้ง