

เข้าสู่ระบบ

[illegible]

เลือก เข้าสู่ระบบ เพื่อใช้งานระบบ

[illegible]

กรอกชื่อผู้ใช้งาน : ID 13 หลัก

กรอกรหัสผ่าน : ตามที่ได้แจ้ง

คลิกเข้าสู่ระบบ

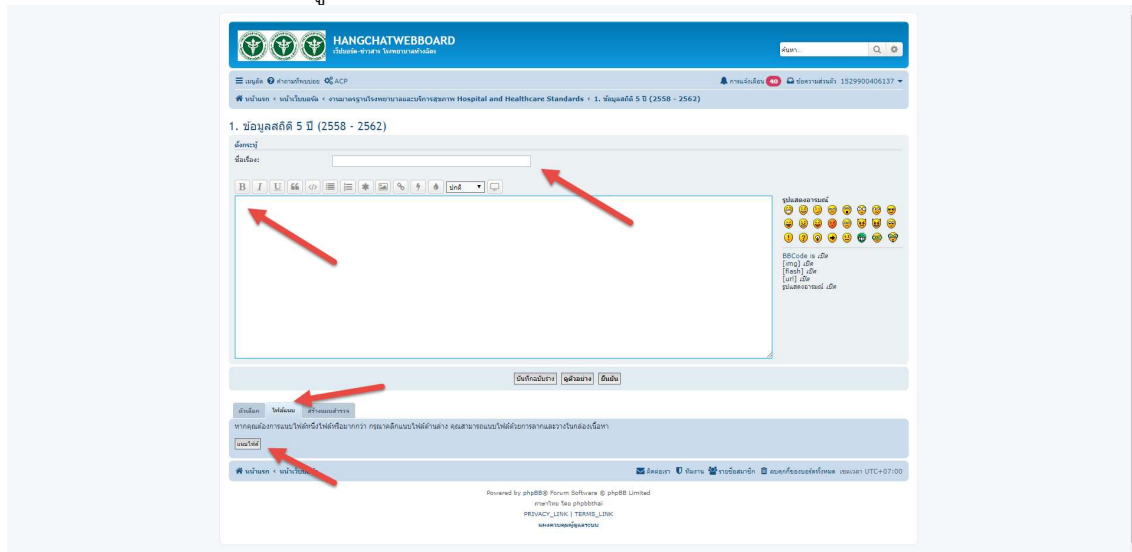
[illegible][illegible]

[illegible][illegible]

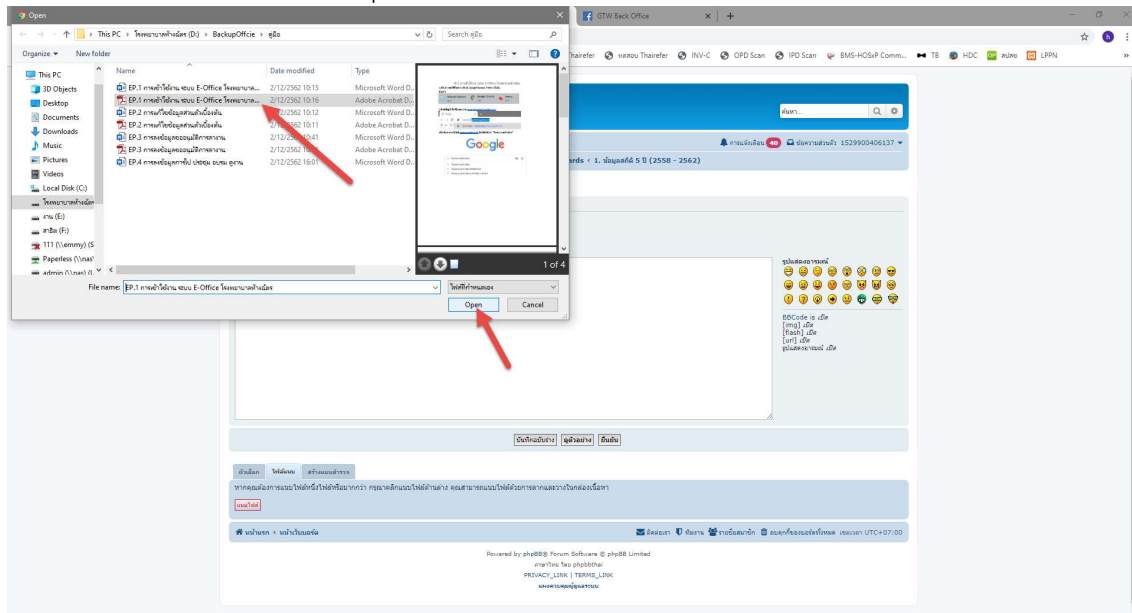
-กรอกหัวข้อเรื่อง

-กรอกเนื้อหา

*ถ้ามีเอกสารแนบ ต้องการให้ผู้อ่านได้ดาวน์โหลด ให้เลือกไฟล์แนบ>แนบไฟล์



เลือกไฟล์ที่ต้องการแนบ > เลือก Open





หากไฟล์แนบสมบูรณ์จะขึ้นสัญลักษณ์ เครื่องหมายถูกสีเขียว

> เลิก ยืนยัน

หน้าแรก > หน้าใหม่ > สถานะการรายงานและกิจการสุขภาพ Hospital and Healthcare Standards > 1. ข้อมูล 5 ปี (2558 - 2562)

1. ข้อมูล 5 ปี (2558 - 2562)

ผู้ดูแล:

ชื่อเรื่อง:

รายละเอียด:

เลือกไฟล์

จากคอมพิวเตอร์

เลือกไฟล์

ชื่อไฟล์

จากคอมพิวเตอร์

ขนาด

EP.1 การเข้าถึงข้อมูล ระบบ E-Office โรงพยาบาลราชวิถี.pdf 523 KB

อัปโหลด

ปิดหน้าต่าง > หน้าใหม่

Powered by phpBB® Forum Software © phpBB Limited
ภาษาไทย ไทย phpbbthai
PRIVACY_LINK | TERMS_LINK
แบบฟอร์มแจ้งเหตุ

จะได้

HANGCHATWEBBOARD

หน้าแรก > หน้าใหม่ > สถานะการรายงานและกิจการสุขภาพ Hospital and Healthcare Standards > 1. ข้อมูล 5 ปี (2558 - 2562)

ข้อมูล

แสดง: 1 - 1 จากทั้งหมด 1

ข้อมูล

ชื่อเรื่อง: EP.1 การเข้าถึงข้อมูล ระบบ E-Office โรงพยาบาลราชวิถี.pdf (523.04 KB) ยังไม่มีการอัปเดต

ผู้ดูแล: 1529900406137

วันที่: 03

วันที่โพสต์: 27 ก.ค. 2019, 10:58

สถานะ: ยังไม่ได้รับการอัปเดต

ชื่อเรื่อง: EP.1 การเข้าถึงข้อมูล ระบบ E-Office โรงพยาบาลราชวิถี.pdf (523.04 KB) ยังไม่มีการอัปเดต

แสดง: 1 - 1 จากทั้งหมด 1

< กลับไปยัง "1. ข้อมูล 5 ปี (2558 - 2562)"

หน้าแรก > หน้าใหม่ > สถานะการรายงานและกิจการสุขภาพ Hospital and Healthcare Standards > 1. ข้อมูล 5 ปี (2558 - 2562)

Powered by phpBB® Forum Software © phpBB Limited
ภาษาไทย ไทย phpbbthai
PRIVACY_LINK | TERMS_LINK
แบบฟอร์มแจ้งเหตุ

HANGCHATWEBBOARD

หน้าแรก > หน้าใหม่ > สถานะการรายงานและกิจการสุขภาพ Hospital and Healthcare Standards > 1. ข้อมูล 5 ปี (2558 - 2562)

1. ข้อมูล 5 ปี (2558 - 2562)

ผู้ดูแล:

ชื่อเรื่อง:

รายละเอียด:

ชื่อเรื่อง	สถานะ	วันที่
EP.1 การเข้าถึงข้อมูล ระบบ E-Office โรงพยาบาลราชวิถี.pdf (523.04 KB) ยังไม่มีการอัปเดต	0	1

แสดง: 1 - 1 จากทั้งหมด 1

< กลับไปยังหน้าแรก

หน้าแรก > หน้าใหม่ > สถานะการรายงานและกิจการสุขภาพ Hospital and Healthcare Standards > 1. ข้อมูล 5 ปี (2558 - 2562)

Powered by phpBB® Forum Software © phpBB Limited
ภาษาไทย ไทย phpbbthai
PRIVACY_LINK | TERMS_LINK
แบบฟอร์มแจ้งเหตุ